

Министерство культуры Республики Татарстан  
Департамент культуры Правительства г. Москва  
Министерство культуры Московской области

**Презентация к отчету**  
по программе пребывания  
делегации работников культуры  
Республики Татарстан  
в г. Москва и Московской области

29 марта – 1 апреля 2016г.

Проректор по научной работе  
Гоглева Е.Б.



Департамент  
культуры  
города Москвы



Государственное бюджетное учреждение  
культуры города Москвы

# МИТИНО

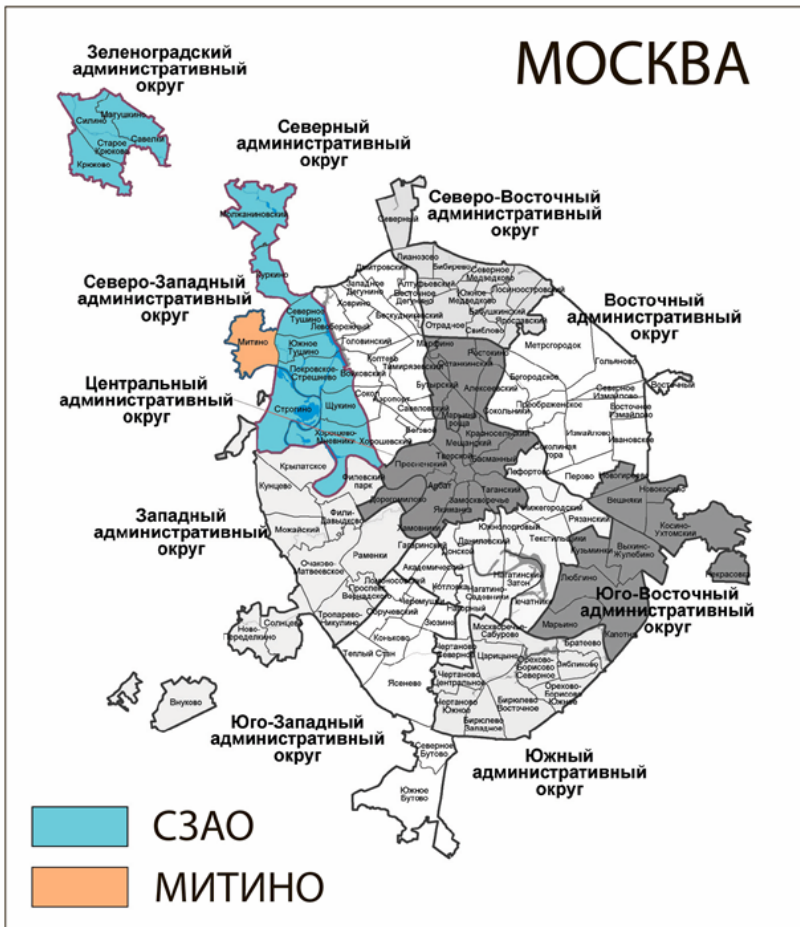
культурный центр





С 1985 г. район Митино вошел в черту столицы.

*В 1994 г. открыт Культурный центр «Митино»*



**ПЛОЩАДЬ РАЙОНА - 1258 га.**

**ЧИСЛЕННОСТЬ НАСЕЛЕНИЯ -  
более 145 тыс. человек.**

- + В районе Митино практически нет промышленной застройки, учебных институтов, центров общемосковского значения.
- + Митино - самый крупный район в С3АО г. Москвы по количеству проживающих семей с детьми.
- + Митино - благоустроенный и привлекательный жилой комплекс.
- Отсутствие крупных учреждений культуры, театров и музеев.



# РЕЖИМ РАБОТЫ, ПОМЕЩЕНИЯ И ПЛОЩАДИ ГБУК Г. МОСКВЫ «КЦ «МИТИНО»



## ГРАФИК РАБОТЫ УЧРЕЖДЕНИЯ

с 8:00-22:00 (ежедневно)

*ГБУК г. Москвы ведет свою деятельность в помещениях по 3 адресам:*

### МИТИНСКАЯ УЛ., 31/1

Отдельно стоящее здание, площадь - **2550,6 кв.м**

- Актuвый и концертный залы - 2 (60 мест; 50 мест)
- Спортивные залы - 3
- Классы для занятий - 6
- Танцевальные залы - 3

### ПЯТНИЦКОЕ Ш., 45

Первый этаж жилого дома, площадь - **270,2 кв.м**

- Классы для занятий - 4
- Кабинеты под музейную деятельность - 3

### МИТИНСКАЯ УЛ., 17/4

Встроенное помещение, площадь - **132,4 кв.м**

- Концертно-выставочный зал - 1 (на 40 мест)



1

В КУЛЬТУРНОМ ЦЕНТРЕ **211**  
КУЛЬТУРНО - ДОСУГОВЫХ  
ФОРМИРОВАНИЙ

В КОТОРЫХ ЗАНИМАЮТСЯ  
**2270** ЧЕЛОВЕК

2

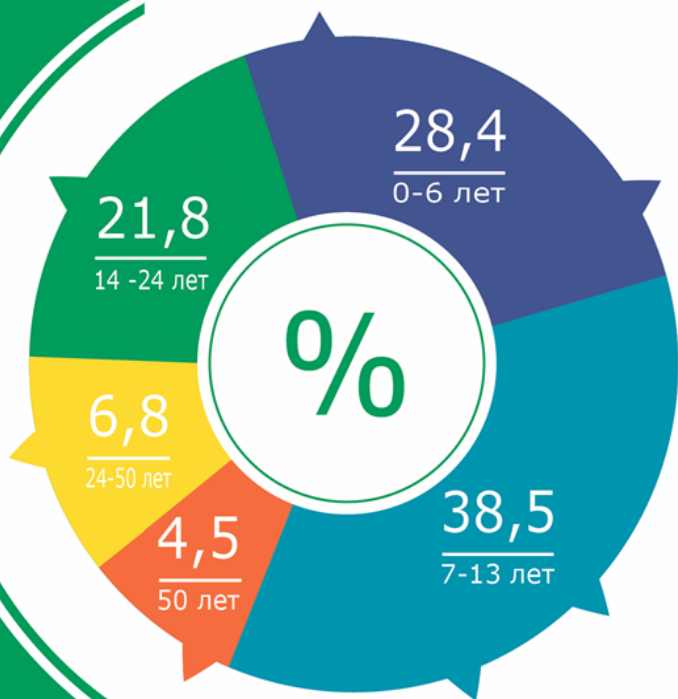
3

КУЛЬТУРНЫЙ ЦЕНТР ПРОВОДИТ БОЛЕЕ  
**240** МЕРОПРИЯТИЙ В ГОД

В КОТОРЫХ ПРИНИМАЕТ УЧАСТИЕ **17500**  
ЖИТЕЛЕЙ РАЙОНА

4

# МНОГОПРОФИЛЬНЫЙ КУЛЬТУРНЫЙ ЦЕНТР



ТЕАТРАЛЬНЫЕ ПОДМОСТКИ



МИР ТАНЦЕВАЛЬНОЙ КУЛЬТУРЫ



ВОКАЛ И МУЗЫКАЛЬНОЕ  
ВОСПИТАНИЕ



СПОРТИВНО-ОЗДОРОВИТЕЛЬНОЕ  
НАПРАВЛЕНИЕ



ЦЕНТР РАННЕГО РАЗВИТИЯ



ПО СТРАНАМ И КОНТИНЕНТАМ



ИЗОБРАЗИТЕЛЬНОЕ И ДЕКОРАТИВНО-  
ПРИКЛАДНОЕ ТВОРЧЕСТВО



НАУЧНО-ТЕХНИЧЕСКОЕ  
ТВОРЧЕСТВО





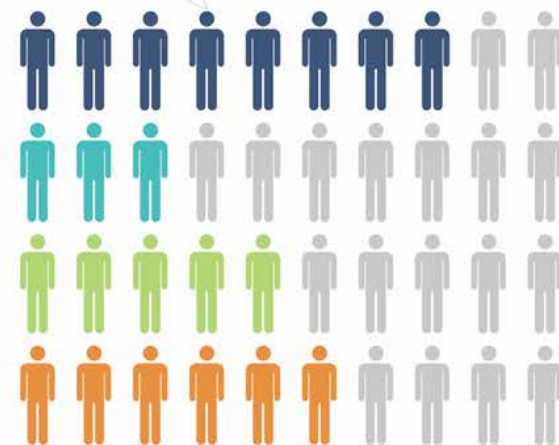




# ПОДДЕРЖКА ИНИЦИАТИВ ЖИТЕЛЕЙ РАЙОНА

2016

- ▶ Клуб настольно - тактических игр «Драккар»
- ▶ Международный день подсолнуха (1 мая)
- ▶ Живое интервью «Диалоги о русских поэтах»
- ▶ Страна каникулярия:
  - Детская лаборатория;
  - «Читалка»;
  - Сказки в реальном времени;
  - Игротека;
  - СКАЗКОтерапия;
- ▶ Буккросинг
- ▶ АРТ-площадки
- ▶ Ярнбомбинг
- ▶ ЭКО акции





# ГБУК Г. МОСКВЫ «КЦ «МИТИНО» на открытых пространствах





# ЗИЛ культурный центр

ЗИЛ  
культурный  
центр



- ❑ Дворец культуры при заводе АМО ЗИЛ (ЗИС) возведен по проекту основоположников конструктивизма братьев Весниных в 1937 году
- ❑ в 2008 году ДК АМО ЗИЛ был передан городу, в 2012 году стартовала программа модернизации
- ❑ 23000 кв.м., парк 3 га

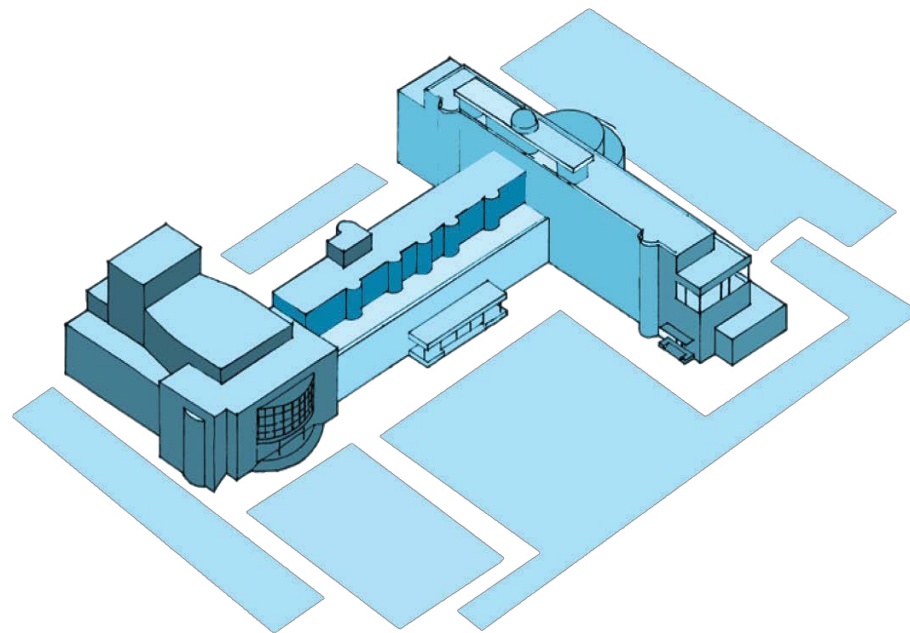
**Расположение:** район Даниловский (ЮАО)

5 км от Кремля

3 остановки на метро от Большого театра

10 мин. пешком от м. Автозаводская

**Население района :** 90 тыс.





## ПРОСТРАНСТВА ДЛЯ ОТДЫХА И ОБЩЕНИЯ



← БЫЛО

СТАЛО



# НОВОЕ КАЧЕСТВО КУЛЬТУРНЫХ СОБЫТИЙ



**Петр Налич**



**Балет Москва**



**Евгений Евтушенко**

## СОХРАНЕНИЕ ЛУЧШЕГО



# РАЗВИТИЕ ПРОГРАММ ДЛЯ ВЗРОСЛОЙ АУДИТОРИИ



**Вечера танцевальной  
практики**



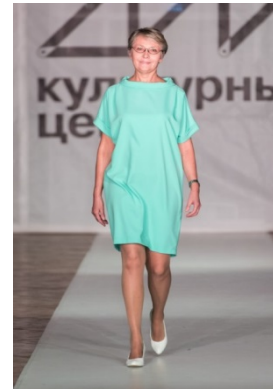
**Юридическая клиника**



**Вечерняя школа ЗИЛ**



**Курсы ібабушки&ідедушки**



**Модный подиум «Носи свой возраст красиво»**



## ЛЕКЦИОННЫЕ ПРОГРАММЫ



**Политехнический музей - научные бои**  
**ВШЭ - лекции молодых ученых.**  
**СВОП - дискуссии по международным отношениям**  
**Гринпис - лекции по экологии**

**Fashion Factory, Open Innovation, Поэтический лекторий, кино клуб, тотальный диктант и др.**



← БЫЛО

СТАЛО



# БИБЛИОТЕКА







**ВЫХОД  
В ГОРОД**





**НОВЫЕ  
СОТРУДНИКИ И  
НОВЫЕ ФОРМАТЫ**

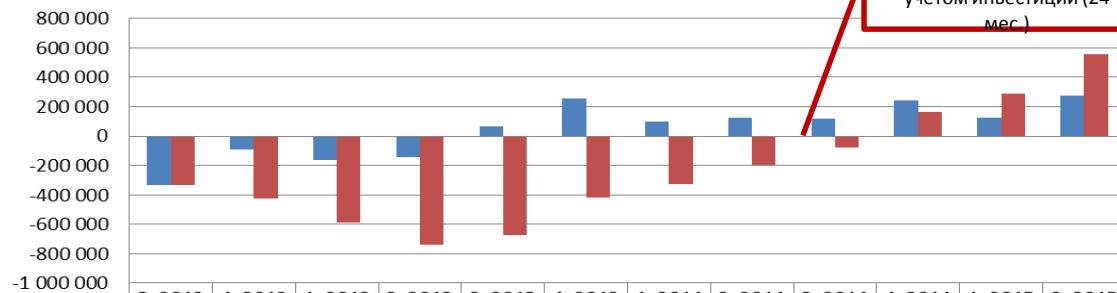
# Книжный магазин Культурного центра ЗИЛ

## Совокупная выручка и издержки



	3, 2012	4, 2012	1, 2013	2, 2013	3, 2013	4, 2013	1, 2014	2, 2014	3, 2014	4, 2014	1, 2015	2, 2015
— Выручка	0	619 549,2	459 903,5	501 272,2	841 639,7	1 106 611	763 791,5	821 203,6	708 361,5	1 083 163	773 215,2	859 465,6
— Издержки	335 400	709 447,5	625 334,0	648 223,1	775 245,1	854 807,5	668 787,8	694 162,4	592 111,4	839 436,7	650 054,2	587 488,4

## График окупаемости

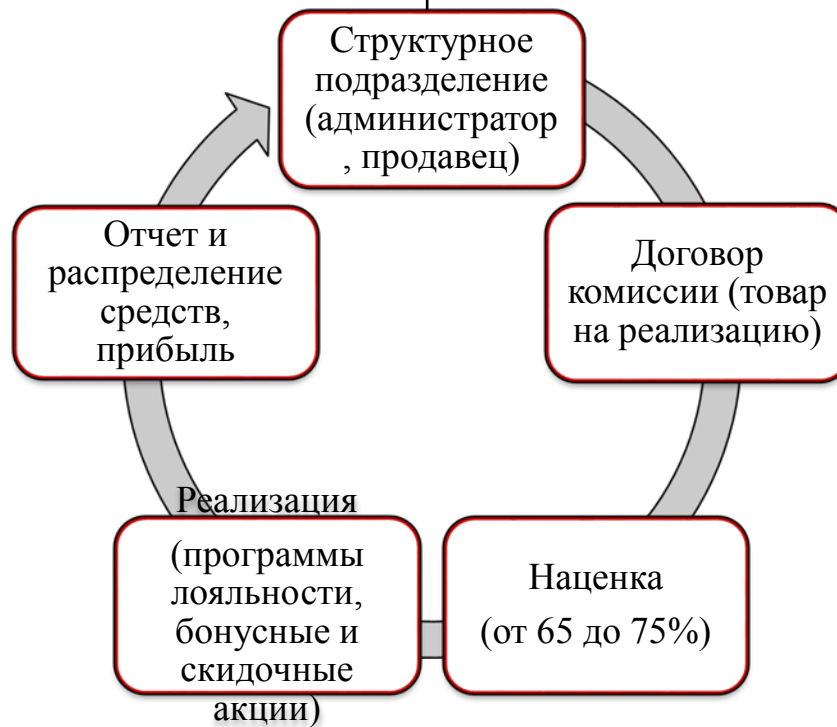


	3, 2012	4, 2012	1, 2013	2, 2013	3, 2013	4, 2013	1, 2014	2, 2014	3, 2014	4, 2014	1, 2015	2, 2015
■ Маржа	-335 400	-89 898	-165 430	-146 951	66 395	251 804	95 004	127 041	116 250	243 727	123 161	271 977
■ Маржа (совокупная)	-335 400	-425 298	-590 729	-737 680	-671 285	-419 481	-324 477	-197 436	-81 186	162 541	285 702	557 679



## Книжный магазин Культурного центра ЗИЛ

Наименование товара	Доля в обороте,%
Детские книги	45-50%
Взрослые книги	25-30%
Сувенирка и сопутствующие товары	25%



# Сувениры Культурного центра ЗИЛ

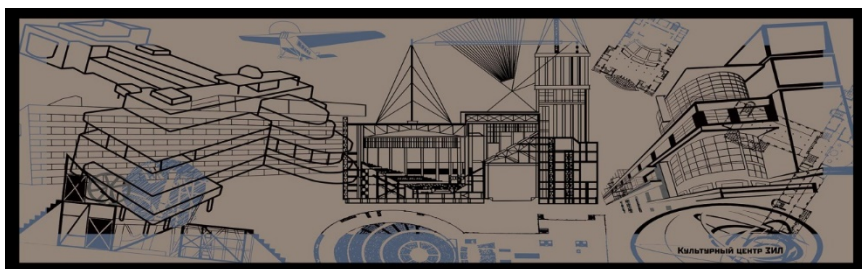
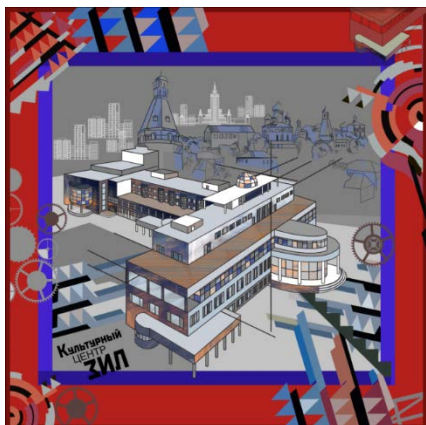
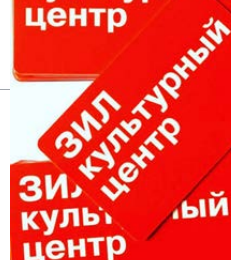
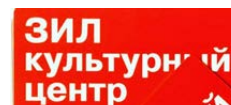


футболки поло  
для сотрудников



Шелковые  
платки

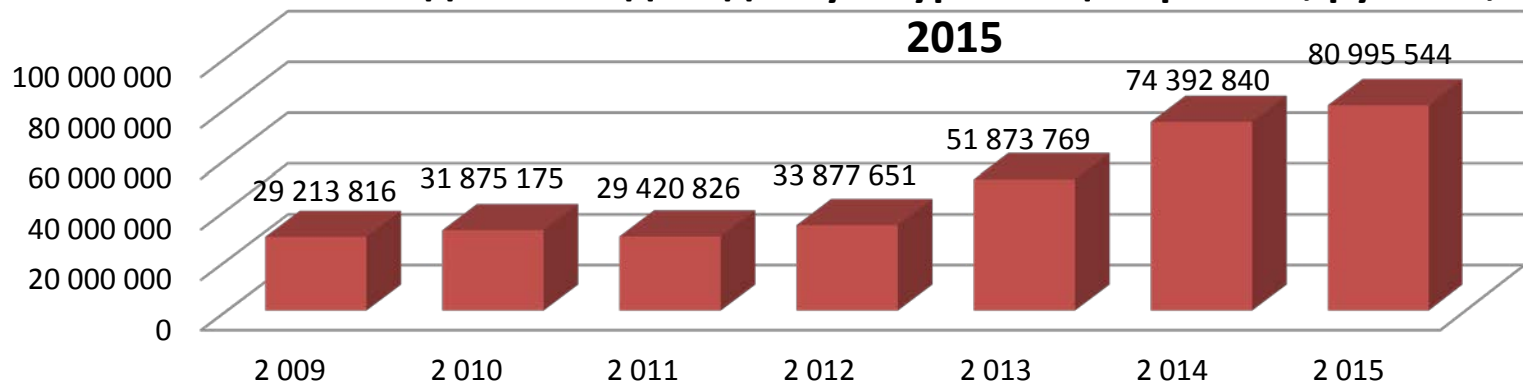
Брендовая  
карамель и  
шоколад



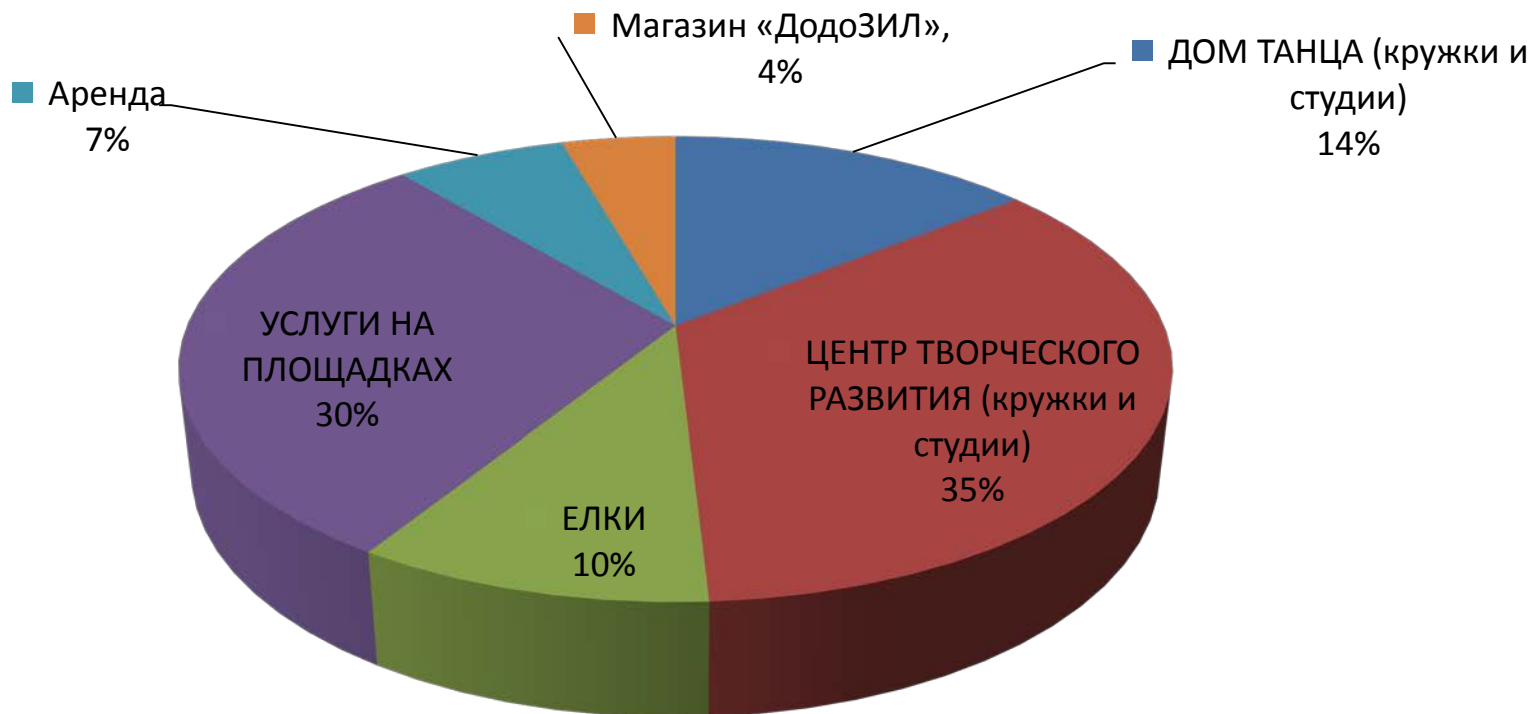
# Аудитории



## Внебюджетные доходы Культурного центра ЗИЛ, рублей , 2009-2015



## Распределение внебюджетных поступлений по источникам, 2015, %





**ДШИ г. Видное**  
**Муниципальное автономное учреждение дополнительного образования**









# ДК Октябрь (г.Подольск)











Государственный литературно-  
мемориальный музей-заповедник А.П.  
Чехова «Мелихово»





МИНИСТЕРСТВО КУЛЬТУРЫ МОСКОВСКОЙ ОБЛАСТИ  
МУЗЕЙНО-ВЫСТАВОЧНЫЙ КОМПЛЕКС МОСКОВСКОЙ ОБЛАСТИ





# ДК Созвездие (г.Дмитров)



# Дмитровский кремль



# г. Сергиев Посад



# ЦЕНТРАЛЬНАЯ РАЙОННАЯ БИБЛИОТЕКА ИМ. В.В. РОЗАНОВА

город Сергиев Посад, улица Валовая, дом 5

8 (496) 54-123-44, 8 (496) 54-044-52

e-mail: [metod.rozanovlib@mail.ru](mailto:metod.rozanovlib@mail.ru)

ГОД РОССИЙСКОГО  
КИНО 2016

RUSSIAN MUSEUM  
РУССКИЙ МУЗЕЙ: ВИРТУАЛЬНЫЙ ФИЛИАЛ

